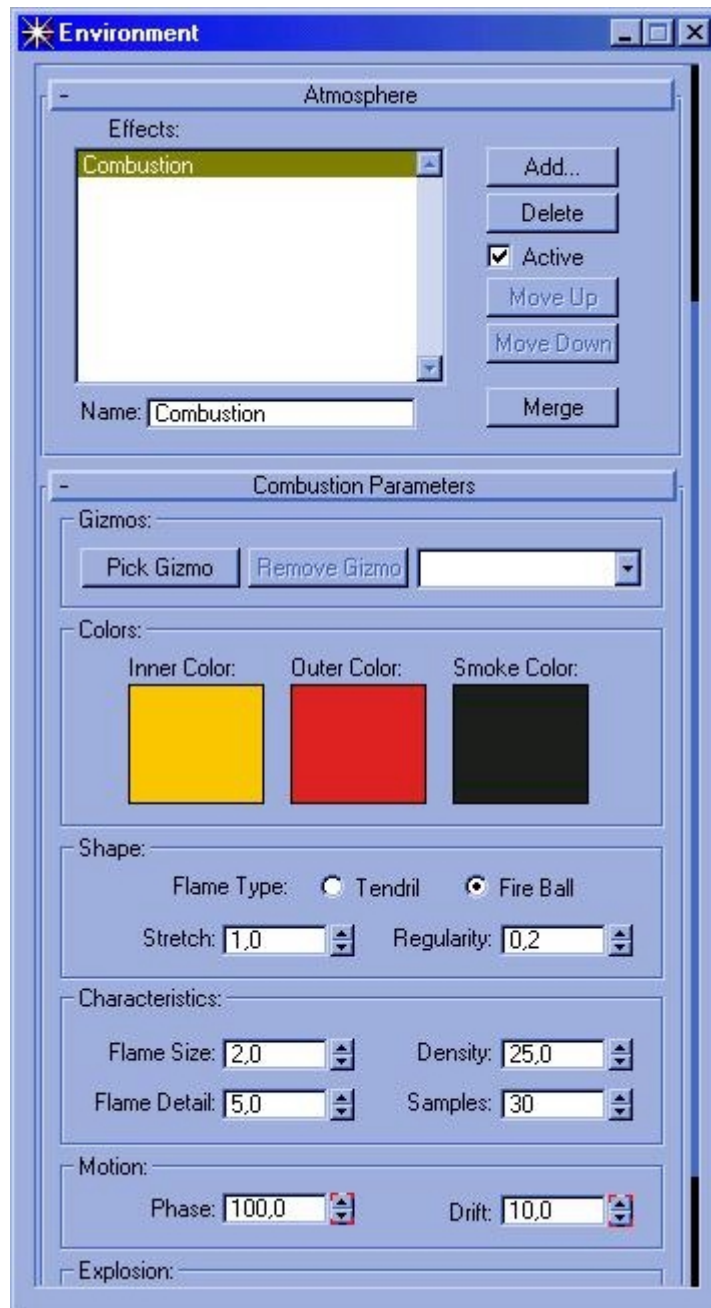


CREER UNE ETOILE

A la suite du tutorial précédent, créez via "helpers/ atmospheric apparatus" une "sphère gizmo" avec un radius de 17.



Allez dans le menu "rendering/ environment et ajoutez un effet "combustion" avec ces valeurs :

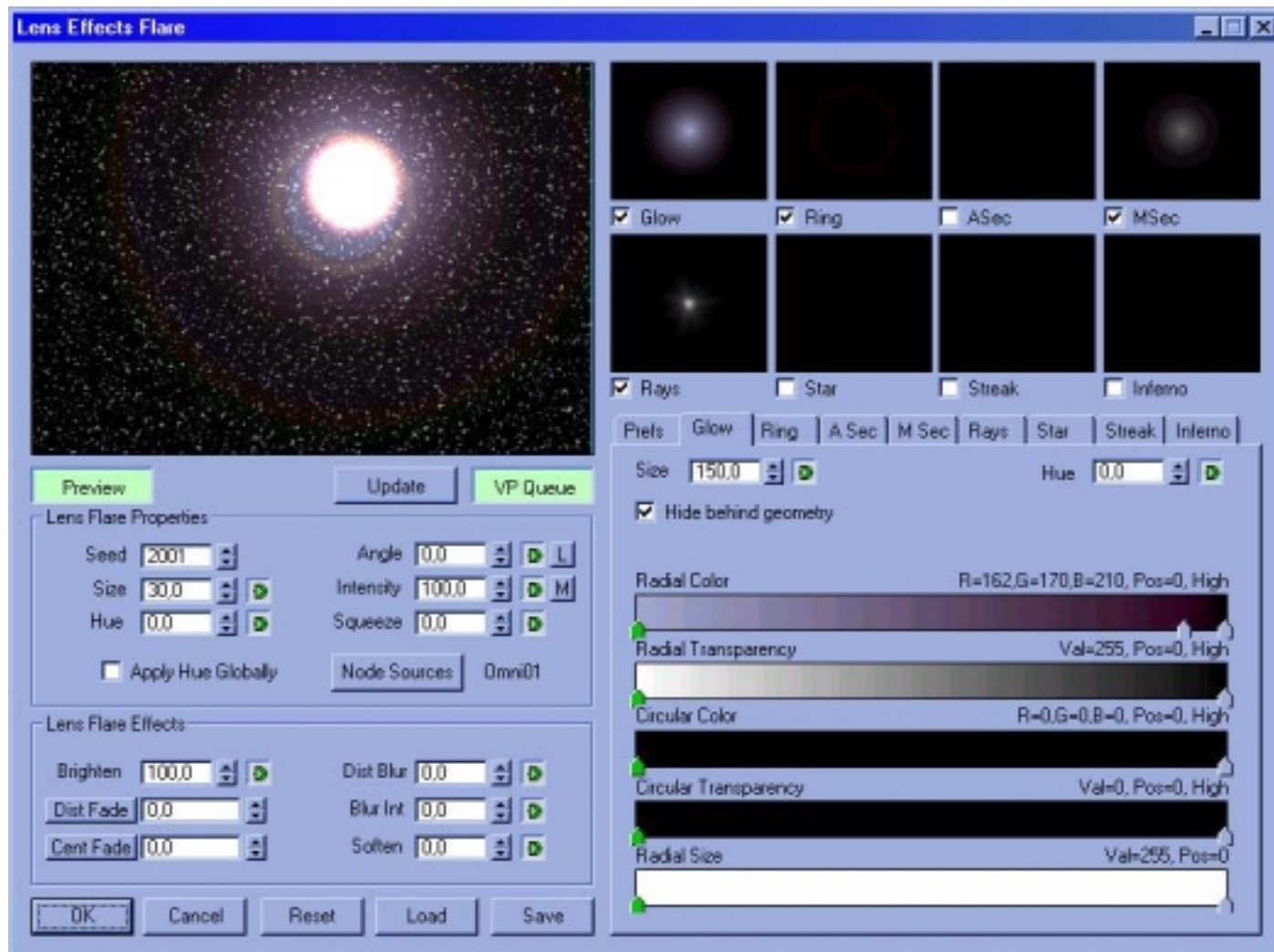


Veillez à avoir sélectionné "sphere gizmo" au niveau de "pick gizmo".

Les valeurs de "phase" et "drift" servent à animer l'étoile.(bouton "animate", allez jusqu'à la frame 100, ajoutez-y ces valeurs et désélectionnez le bouton animate)

Maintenant, créez une "omni light" au centre de la "sphère gizmo". Créez une caméra et placez-la de la façon que vous voulez que l'étoile apparaisse dans la scène.

Ensuite, allez dans le video post (menu "rendering/ video post"). Ajoutez un événement "add scene event" en vérifiant que la caméra est bien sélectionnée; ajoutez un "image filter event" du type Lens flare et allez dans son setup pour y mettre ces valeurs :



N'oubliez pas d'ajouter un événement "image output event" pour que l'animation soit enregistrée dans un fichier multimedia de type AVI par exemple.

Le résultat obtenu devrait ressembler à ça :

