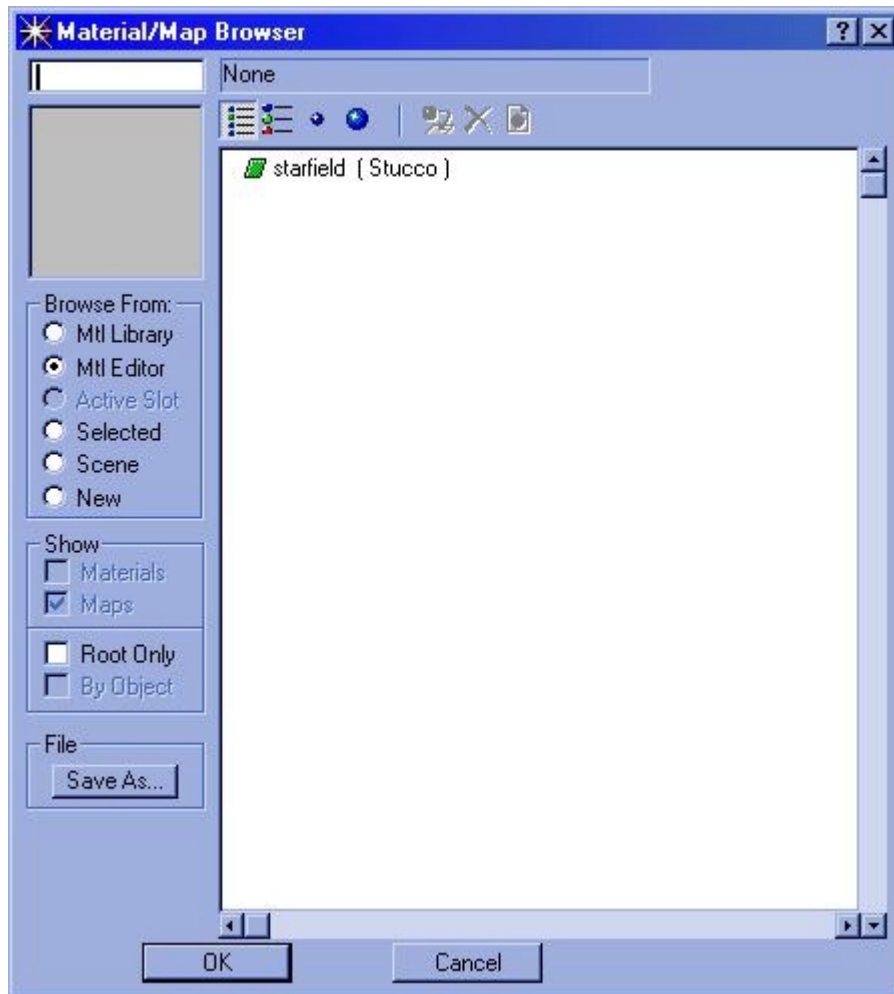


CREER UN FOND ETOILE

Démarrez une nouvelle scène sous MAX.

Allez dans l'éditeur de matériaux et créez une nouvelle texture en pressant  et choisissez Stucco dans la fenêtre qui apparaît. Renommez-le "starfield".

Ensuite, il faut aller dans le menu "render/environnement" et cliquez sur le bouton de texture de l'"environnement background". Dans la fenêtre qui apparaît, sélectionnez "material editor" et cliquez sur la texture qu'on vient de créer et faites OK sur "instance".



Le résultat devrait ressembler à ça :



P.S.: Veillez à réduire la taille du stucco dans l'éditeur de matériaux quand vous augmentez la résolution du rendu.

© David GUILLAUME