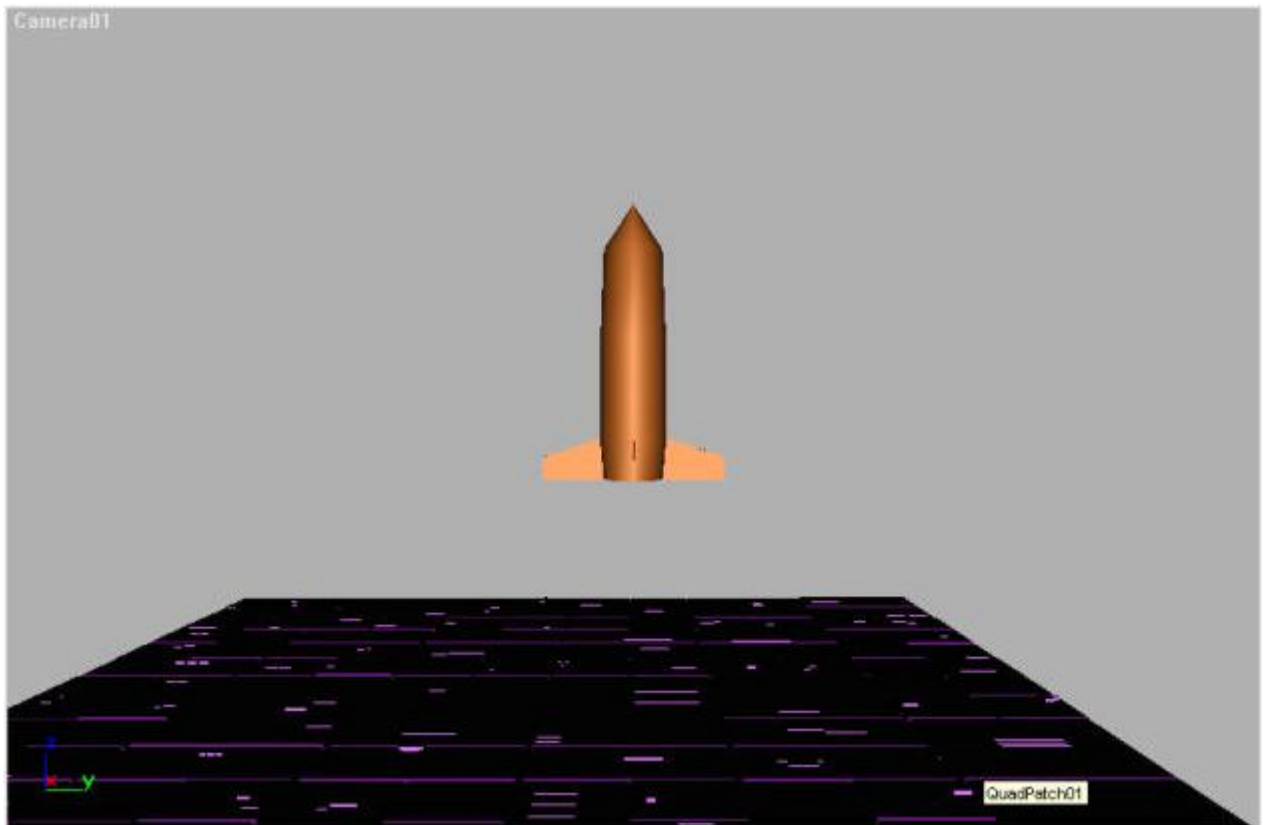


FAIRE UNE FUSEE

Démarrer une nouvelle scène sous Max.

Après avoir créé un support (le sol) et la fusée comme dans l'image ci-dessous, on va faire les flammes s'éjectant de la tuyère de la fusée.



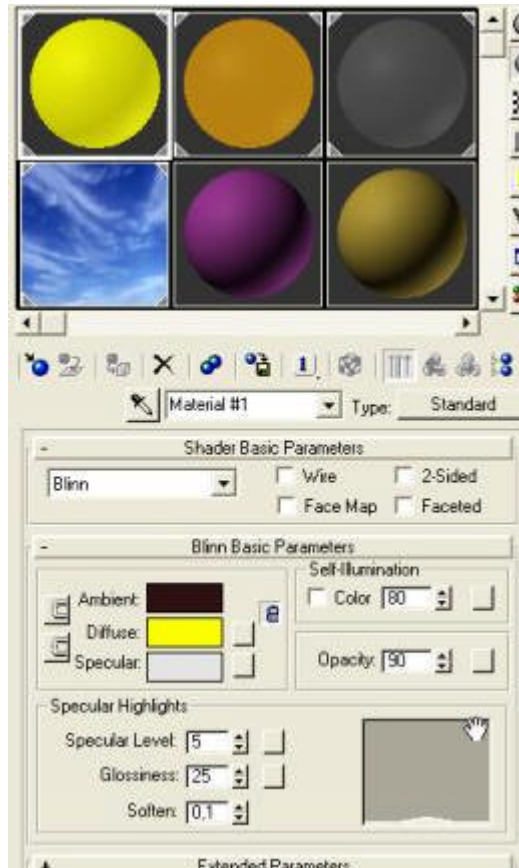
1- Allez dans l'onglet "créer", dans le menu par défaut où s'inscrit "primitives standard", sélectionnez "systèmes de particules". Cliquez ensuite sur spray (ou encore gouttelettes)



Créez un premier spray sous la tuyère. Ensuite, en maintenant la touche SHIFT appuyée, déplacez le spray01 vers le bas. Confirmez le message qui apparaît disant que vous créez un nouveau spray. Faites cette manipulation une deuxième fois afin de créer un troisième spray.

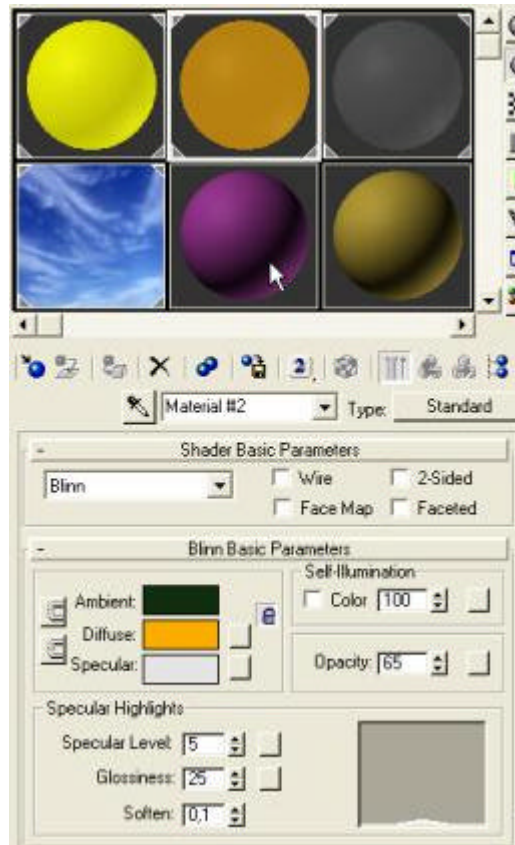
2- les attributs de chaque spray :

spray01 : mettez-y un render count de 2000, allez à la dernière image de l'animation et mettez une valeur dans speed afin que le spray01 atteigne le spray03. Pour la texture mettez ces valeurs :

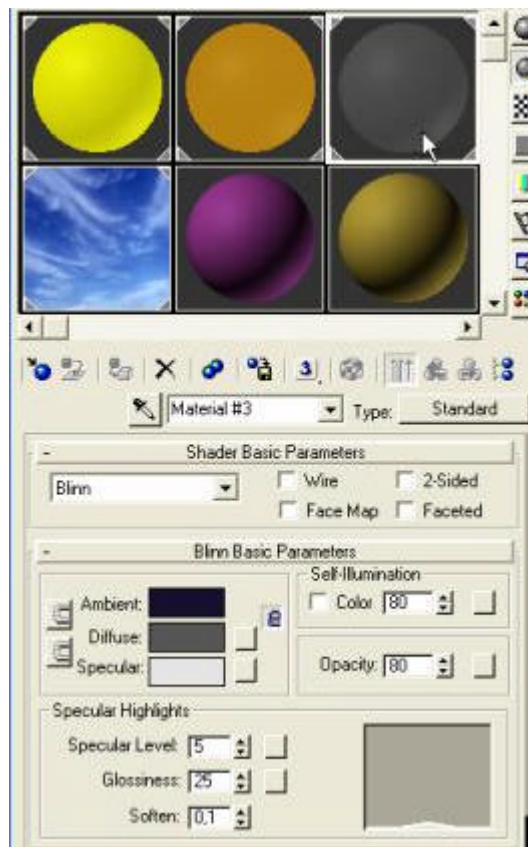


Il s'agit de lui appliquer une couleur jaune, ainsi qu'une valeur pour l'autoillumination et l'opacité. Et de ne pas oublier de mettre cette texture sur le canal 1 (pour paramétrer les effets spéciaux par la suite).

spray02 : render count de 3600, même manipulation que pour spray01 en ce qui concerne la vitesse avec l'ajout d'une petite variation pour faire en sorte que la flamme s'échappe un peu sur les côtés, enfin la texture :



spray03 : render count de 2000, une variation comme dans spray02. La texture :




Voilà le résultat pour le moment à l'image 300 :

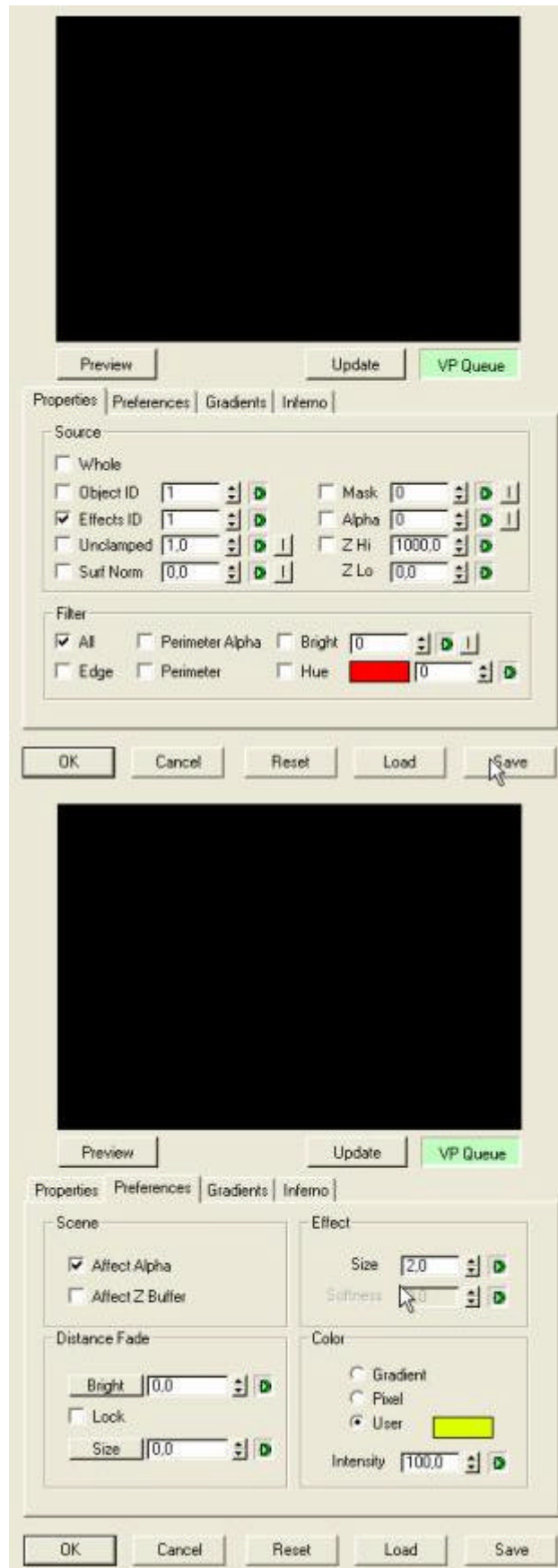


Passons maintenant aux effets spéciaux :

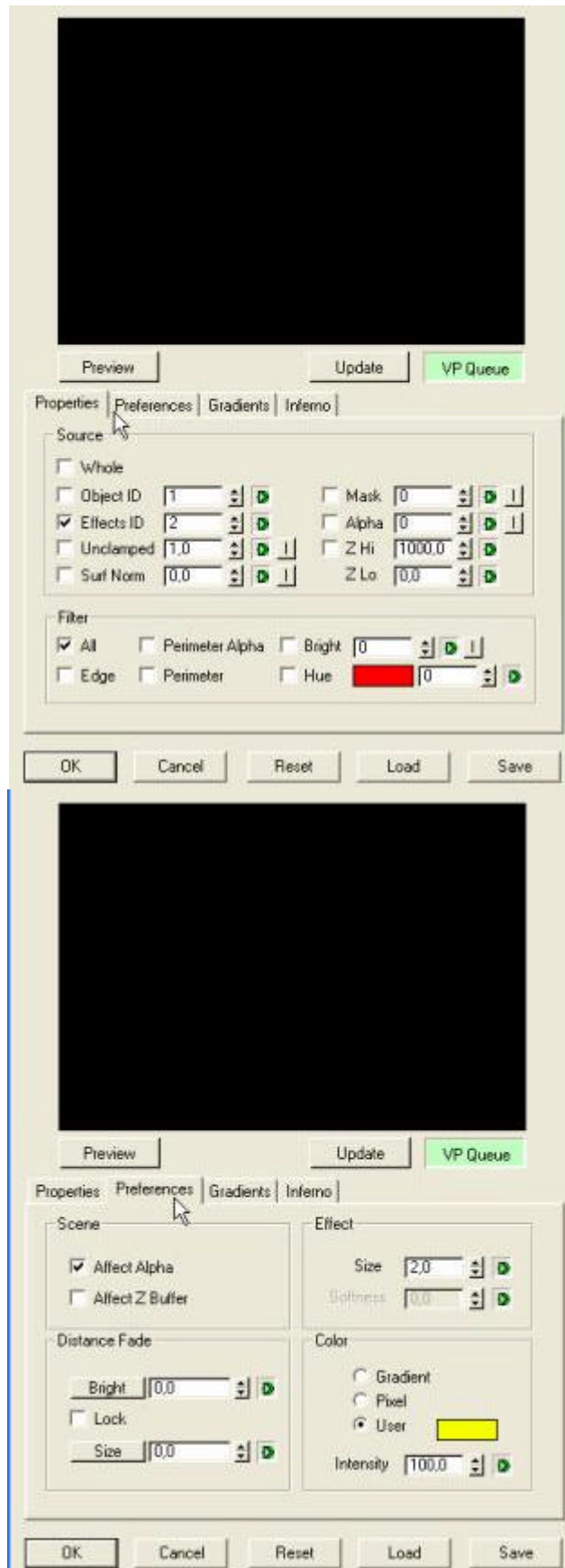
Allez dans le menu "rendering/video post".

1- Après avoir disposé un caméra, cliquez sur  et faites OK,

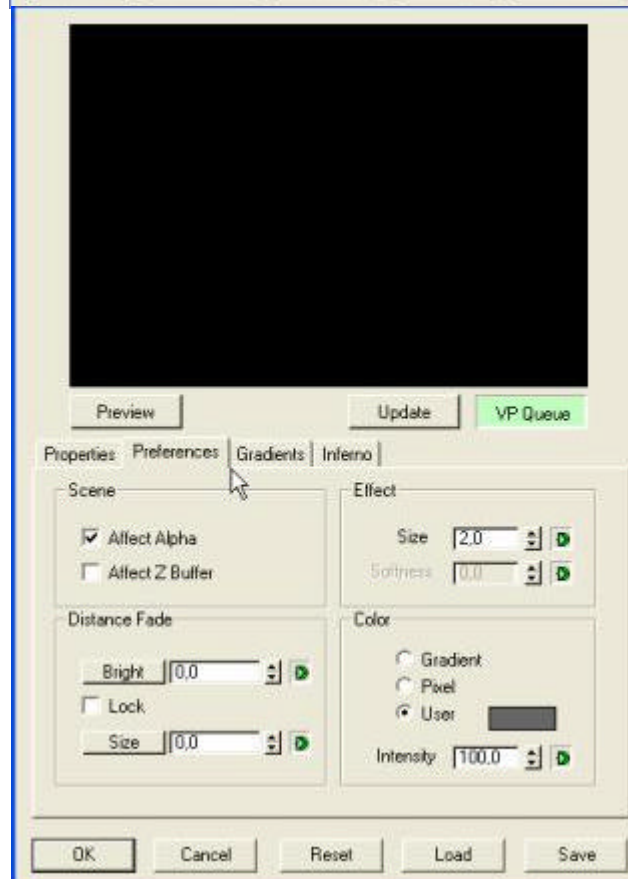
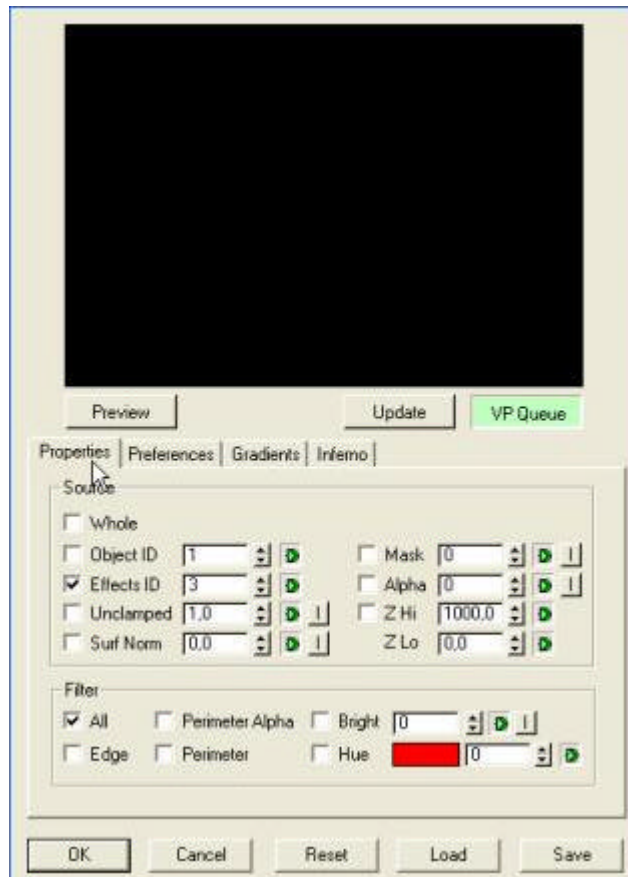
2- ajoutez un "lens effect glow" (pour spray01) en cliquant sur . Voici ses paramètres :



3- ajoutez un deuxième lens effect glow (pour spray02):




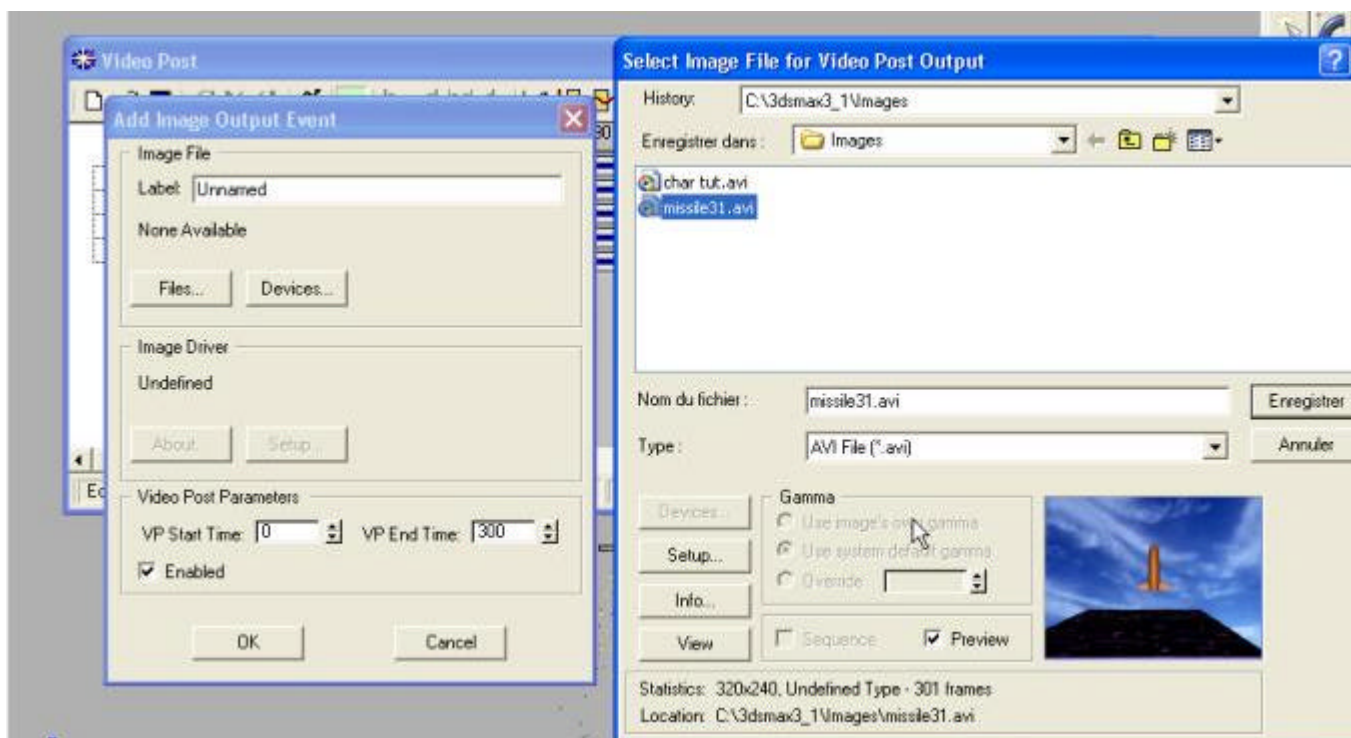
4-Enfin; ajoutez un lens effect glow pour spray03 :



Faites un 1er rendu de l'image 150 par exemple, vous devriez obtenir quelque chose comme ça :



4- faisons pour finir la dernière procédure pour enregistrer l'animation : Cliquez sur , cliquez sur files/fichier et donnez un nom de fichier avec une extension AVI :



.Pour conclure, Sachez que vous pouvez modifier les paramètres de chaque spray à votre guise ainsi que les paramètres de chaque lens effect glow.

Tutorial original d'E|ement

© David GUILLAUME