

# GUIDE DE DEPLOIEMENT DE WINDOWS XX

Microsoft Deployment Toolkit 2013 U2  
**Mise à jour du serveur**

Tutoriel MDT - WDS

David GOÏTRÉ

## Table des matières

1. Introduction .....	1
2. Qu'est-ce que Windows ADK.....	1
3. Mise à jour de Windows ADK .....	2
4. Mise à jour du MDT .....	2
5. En cas de dysfonctionnement .....	3
6. Annexes : Erreurs avec ADK 2004 .....	4
7. Conclusion .....	4



## 1. Introduction

Lorsque l'on déploie des systèmes d'exploitation avec un serveur WDS, MDT et Windows ADK sont des dépendances externes nécessaires. Par conséquent, il est important de garder les versions d'ADK à jour lorsque l'on prévoit de distribuer les dernières versions de Windows.

Voici un récapitulatif des versions du kit Windows ADK compatible avec Windows.

Version	Numéro de la Build	Sortie	Téléchargement
ADK pour Windows 10.2004	10.1.19041.1	Mai 2019	<a href="#">Lien</a>
ADK pour Windows 10.1903	10.1.18362.1	Mai 2019	<a href="#">Lien</a>
ADK pour Windows 10.1809	10.1.17763	Septembre 2018	<a href="#">Lien</a>
ADK pour Windows 10.1803	10.1.17134	Avril 2018	<a href="#">Lien</a>
ADK pour Windows 10.1709	10.1.16299	Octobre 2017	<a href="#">Lien</a>
ADK pour Windows 10.1703	10.1.15063	Mars 2017	<a href="#">Lien</a>
ADK pour Windows 10.1607	10.1.14393.0	Septembre 2016	<a href="#">Lien</a>
ADK pour Windows 10.1511	10.1.10586.0	Octobre 2015	<a href="#">Lien</a>
ADK pour Windows 10 RTM	10.0.26624.0	Juillet 2015	<a href="#">Lien</a>
ADK pour Windows 10	10.0.10240.0	Juillet 2015	<a href="#">Lien</a>

Pour connaître la version de Windows ADK installé, se rendre dans le menu Programmes et fonctionnalités

 Windows Assessment and Deployment Kit - Windows 10	Microsoft Corporation	7/11/2019	857 MB	10.1.18362.1
 Windows Assessment and Deployment Kit Windows Preinstalla...	Microsoft Corporation	7/11/2019	5.73 GB	10.1.18362.1

## 2. Qu'est-ce que Windows ADK

a) Le **kit d'évaluation et de déploiement Windows** contient des ensembles d'outils dont on a besoin pour personnaliser les images Windows pour un déploiement optimal. On peut utiliser ces outils pour tester la qualité et les performances du système et des applications qui y sont exécutées.

Chaque nouvelle version de Windows ADK est meilleure que la version précédente. Il est presque difficile de se rappeler ce qui a été ajouté à une version particulière d'ADK.

### b) Qu'est-ce que le supplément Windows PE pour Windows ADK?

A partir de Windows 10, version 1809, l'environnement de pré-installation Windows (PE) est publié séparément du Kit d'évaluation et de déploiement (ADK). Pour ajouter Windows PE à votre installation ADK, télécharger la dernière version de [Windows PE](#) et exécuter le programme d'installation fourni après avoir installé ADK.

L'utilisation de la dernière version de Windows ADK présente de nombreux avantages.

- A chaque fois que de nouvelles versions de Windows 10 sortent, on doit disposer de la dernière version d'ADK pour pouvoir les distribuer.
- En installant ou en mettant à jour Windows ADK, on a accès aux dernières fonctionnalités sauvegardées dans la version d'ADK.

### c) Fonctionnalités Windows 10 ADK

Windows ADK contient les fonctionnalités suivantes. Lors de l'installation de Windows 10 ADK, on peut sélectionner les fonctionnalités suivantes pour les installer.

**Remarque** : Windows ADK s'installe avec les fonctionnalités ci-dessous. On peut sélectionner uniquement les outils de distribution et les outils de transfert d'utilisateur, indiquer en gras.

- Outils de compatibilité des applications
- **Outils de déploiement**
- **Environnement de pré-installation Windows (Windows PE)**
- Concepteur d'images et de configuration (ICD)
- Configuration designer
- **Outil de transfert de statistiques utilisateur (USMT)**
- Outil de gestion d'activation en volume (VAMT)
- Boîte à outils de performance Windows
- Windows Assessment Toolkit
- Virtualisation de l'expérience utilisateur Microsoft (UE-V)
- Séquenceur de virtualisation d'applications (App-V)
- Séquenceur automatique Microsoft Application Virtualization (App-V)
- Analyseur d'expérience multimédia

## 3. Mise à jour de Windows ADK

Si le Windows ADK n'est pas à jour, une erreur de ce type peut se produire à la fin le déploiement **Failure (5627) 50 : -2147467259 0x00008005 : Run DISM.exe... Unknow error 000015FB....** Tout d'abord il est nécessaire de désinstaller Windows ADK avant d'installer la nouvelle version.

- Ouvrir le panneau de configuration
- Sélectionner **Programmes et fonctionnalités**
- Sélectionner le programme **Kit d'évaluation et de déploiement Windows**
- Cliquer sur le bouton **désinstaller**

Ensuite télécharger et exécuter la dernière version de [adksetup.exe](#). Suivre les étapes d'installation proposées.

## 4. Mise à jour du MDT

Tout d'abord faire une sauvegarde de l'infrastructure MDT existante avant de tenter une mise à niveau. Ensuite, télécharger le fichier de mise à jour [MDT KB4564442.exe](#).

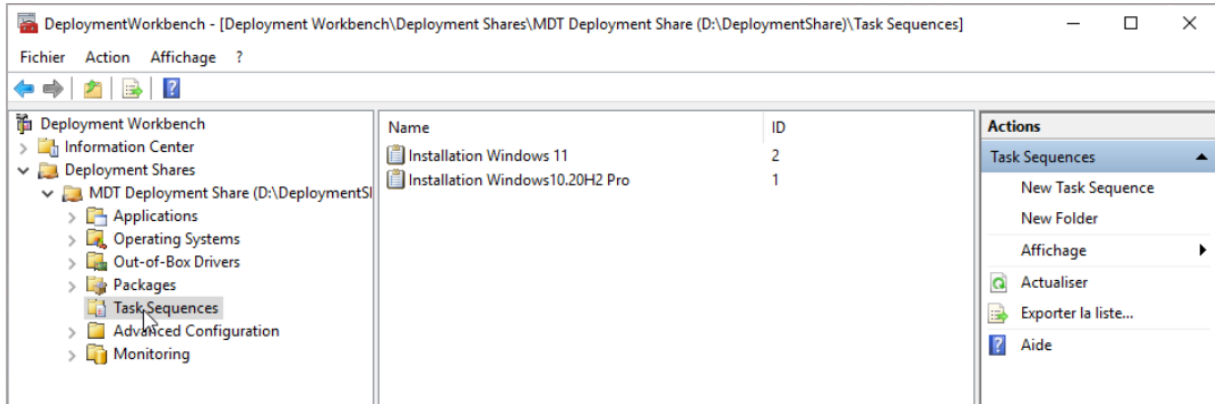
- Extraire le fichier MDT\_KB4564442.exe
- Fermer le Deployment Workbench
- Sauvegarder les versions **x64** et **x86** des fichiers **Microsoft.BDD.Utility.dll** des dossiers :  
%ProgramFiles%\Microsoft Deployment Toolkit\Templates\Distribution\Tools\x86\  
%ProgramFiles%\Microsoft Deployment Toolkit\Templates\Distribution\Tools\x64\
- Copier les DLL extraites à la place des anciennes versions
- Ouvrir le **Deployment Workbench**, sélectionner le **Deployment Share** et choisir **Update Deployment Share**.

## 5. En cas de dysfonctionnement

Si l'on obtient l'**erreur 5627** après une mise à jour, il faut vérifier le chemin d'accès à l'image d'installation Windows dans la Task Sequence. Pour cela suivre les étapes suivantes :

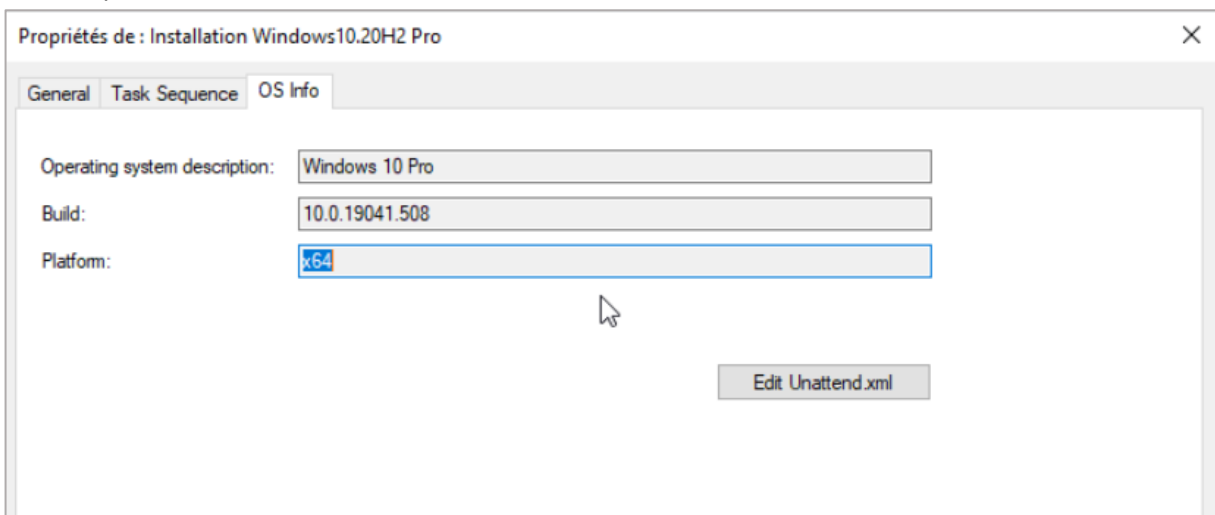
### a) Ouvrir les task Sequences :

- Développer le **Deployment Shares**
- Développer **MDT Deployment Share**
- Cliquer sur **Task Sequences**



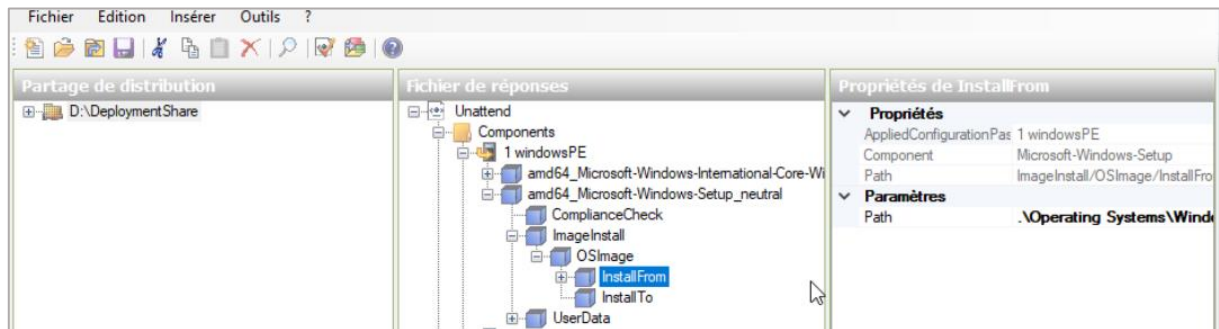
### b) Sélectionner la Task Sequence voulue

- Double cliquer sur la **Task Sequence**
- Dans la nouvelle fenêtre, cliquer sur l'onglet **OS Info**
- Cliquer sur le bouton **Edit Unattend.xml**



### c) Ouvrir le gestionnaire d'images :

- Développer **1 WindowsPE**
- Développer **amd64\_Microsoft-Windows-Setup\_neutral**
- Développer **ImageInstall**
- Développer **OSImage**
- Cliquer sur **InstallFrom**
- Dans la partie de droite, cliquer sur le champ **Path** et vérifier le chemin de l'image Windows



## 6. Annexes : Erreurs avec ADK 2004

Voici quelques ressources pour comprendre les différentes erreurs et leur solution associée.

- <https://www.msnloop.com/erreur-de-deploiement-avec-mdt-et-windows-adk-2004>
- <http://ceurin.overblog.com/mdt-liste-des-codes-error>

## 7. Conclusion

Pour avoir un serveur optimisé est compatible avec les différentes versions de Windows XX, toujours tenir le système et les outils complémentaires à jour.