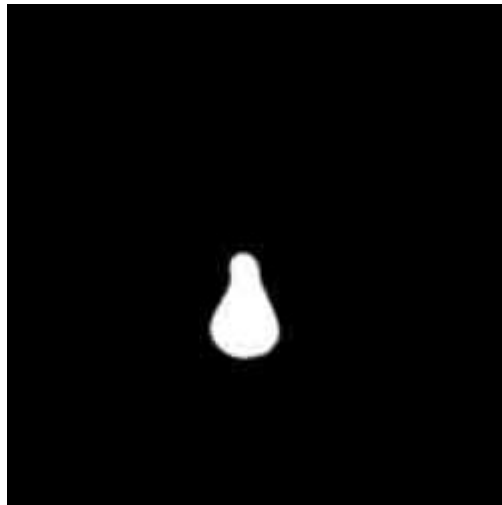


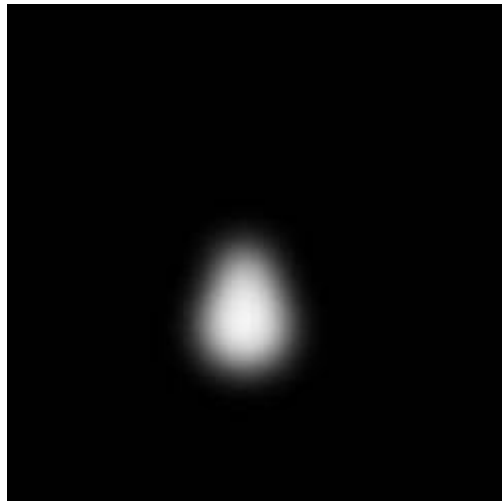
L'effet de feu est un effet assez difficile a faire quand ne sait pas le faire. Mais encore et toujours le secret se trouve dans la simplicité..



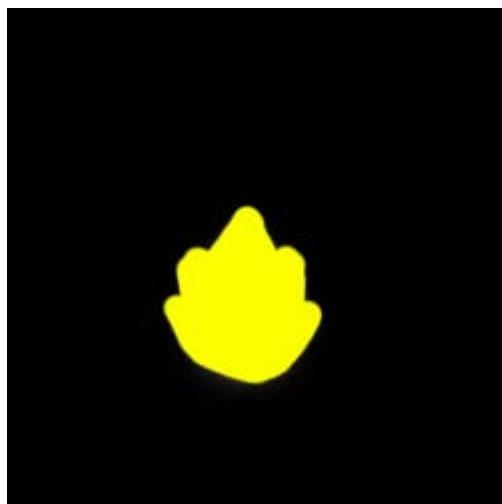
- Tout d'abord choisissez une couleur de fond, la je le remplis en noir.

-Créez un nouveau calque.

- Faites une vague forme de flamme en blanc avec le pinceau.

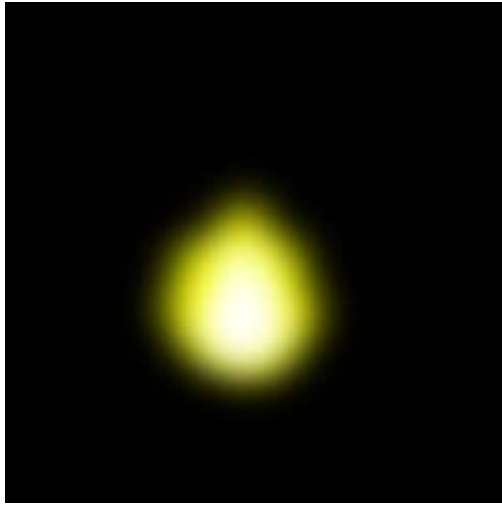


- Appliquez un flou gaussien, pas trop fort.



- Créez un nouveau calque. Et ajoutez une couche de jaune plus grande que le blanc.

- Appliquez un flou gaussien (j'ai utilisé le



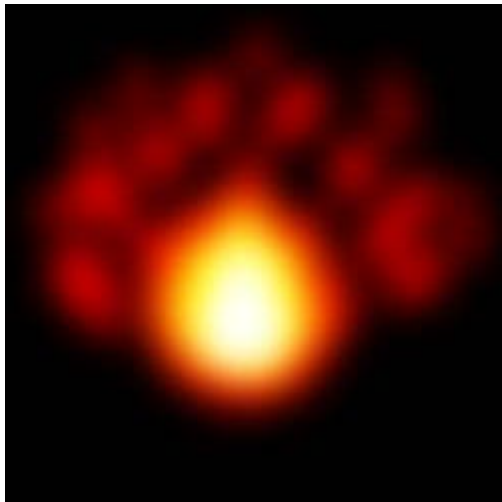
même que
précédemment).

- Passez votre calque
jaune en 'Screen'.



- Créez un nouveau
calque

- Dessinez en rouge en
ajoutant quelques détails
du genre flamèche.



- Faites à nouveau un
flou gaussien + calque
en Screen et TADA!!!
Voilà une belle flamme.

- Elle est un peu simple.
mais quand le dessin de
base est un peu plus
détaillé, on peut arriver à
un beau truc. En plus
avec quelques coups de
filtre 'Ocean Ripple', ça
peut l'faire.

Vous pouvez télécharger
ce tutorial pour une
consultation offline en
cliquant ici : [fire.zip](#)