

Comment créer une texture métal brossé. Vous obtiendrez un résultat identique à l'interface du player Quick Time.

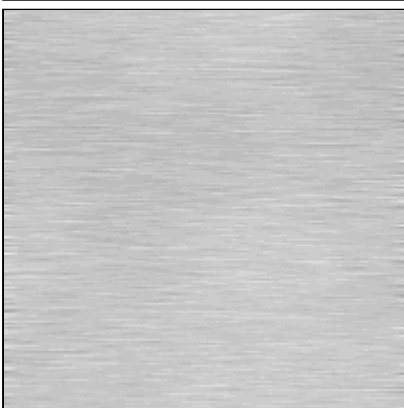
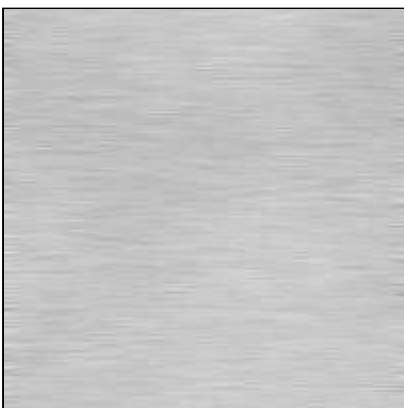
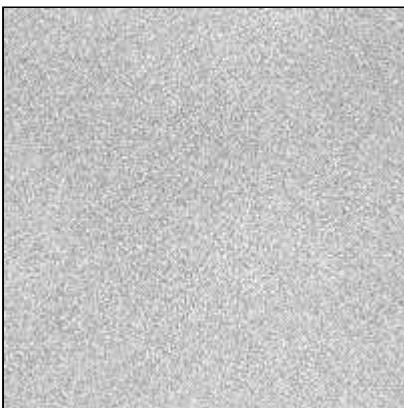
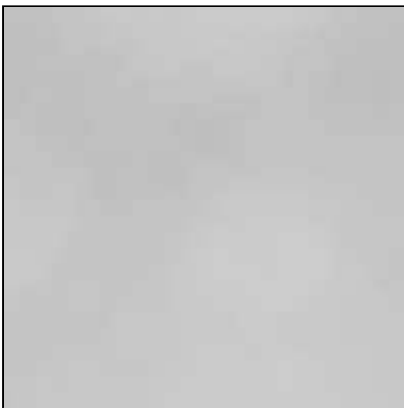
- 1 Créez un nouveau document (choisissez une taille assez grande, par exemple 800*800. De cette manière, vous pourrez réutiliser votre texture pour différents travaux) Choisissez deux teintes de gris en premier et arrière-plan.

RVB : 225-225-225

RVB : 180-180-180

Appliquez le filtre nuages

Filtres -Rendu-Nuages



- 2 Ajoutez un peu de bruit avec les valeurs suivantes :

valeur : 18

Gaussien

Monochromatique

Filtres -Bruit-Ajout de bruit

- 3 Ensuite, utilisez le filtre Flou directionnel avec une valeur de 15 et un angle à 0°

Filtres -Flou-Flou directionnel

- 4 Pour terminer, nous allons renforcer un peu cette texture avec le filtre Accentuation et les valeurs suivantes :

Gain 100

Rayon 1

Seuil 0

Filtres -Renforcement-Accentuation

Et hop, encore une texture vite faite. Vous pouvez faire des petits ajustements en luminosité et contraste si le résultat ne vous convient pas tout à fait.