

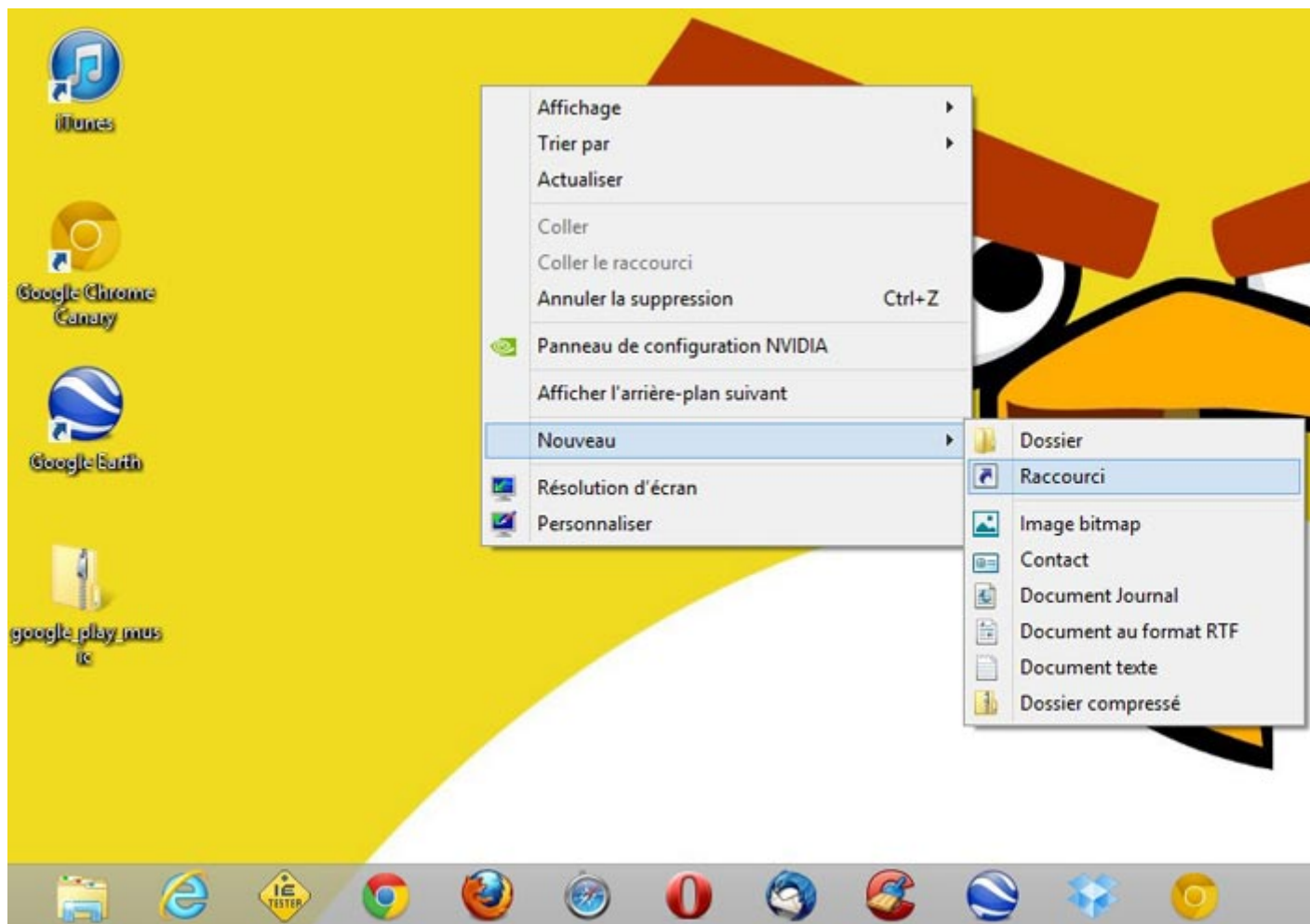
Bricoler une tuile « Arrêter » pour l'écran d'accueil

Pour être tout à fait clairs, voilà à quoi nous voulons arriver : un bouton *Arrêter* au beau milieu de nos tuiles sur lequel il suffira d'appuyer pour arrêter le PC en 1 clic.

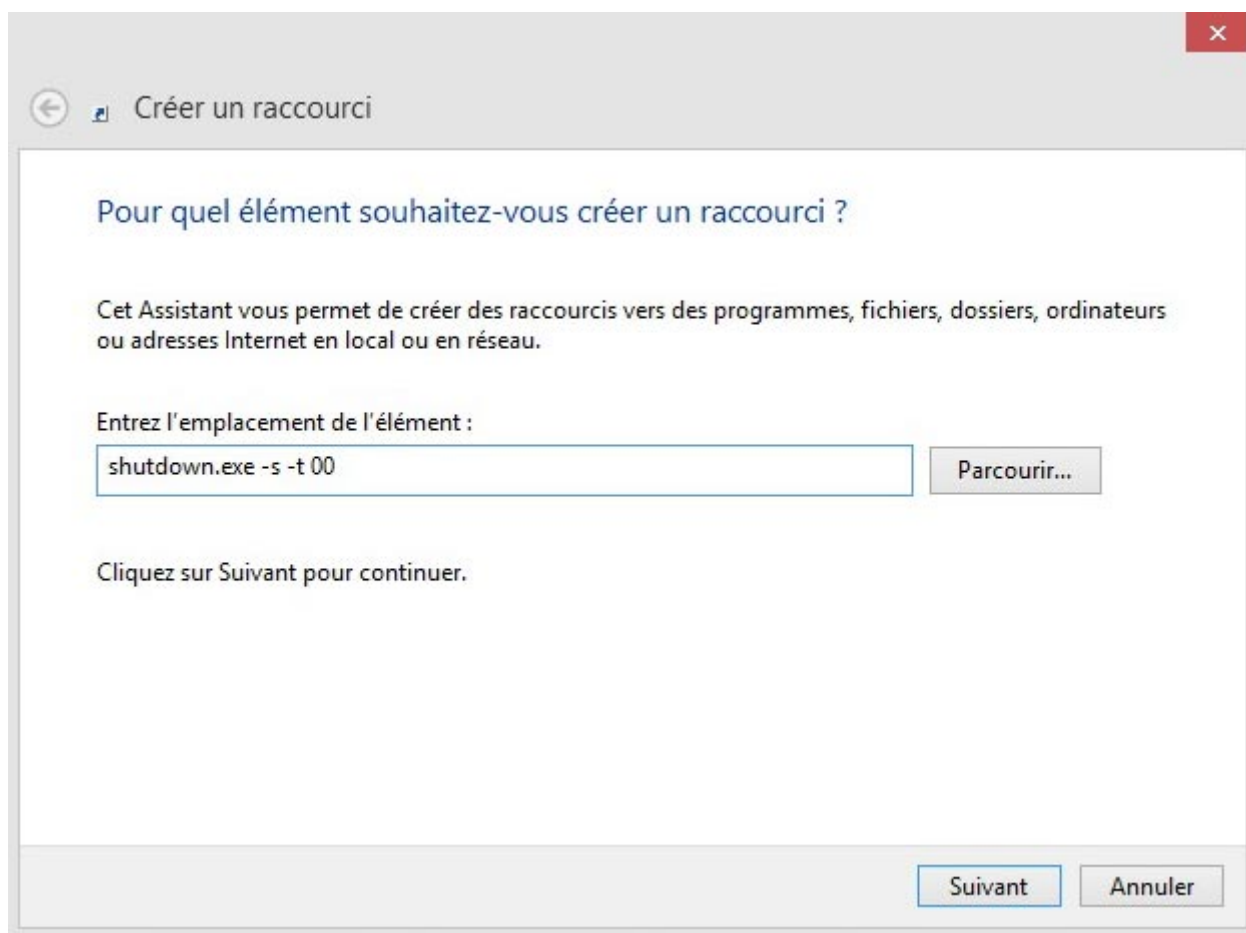
Microsoft n'offrant pas cette option, ce sera à vous de la faire...

1. Créer un raccourci

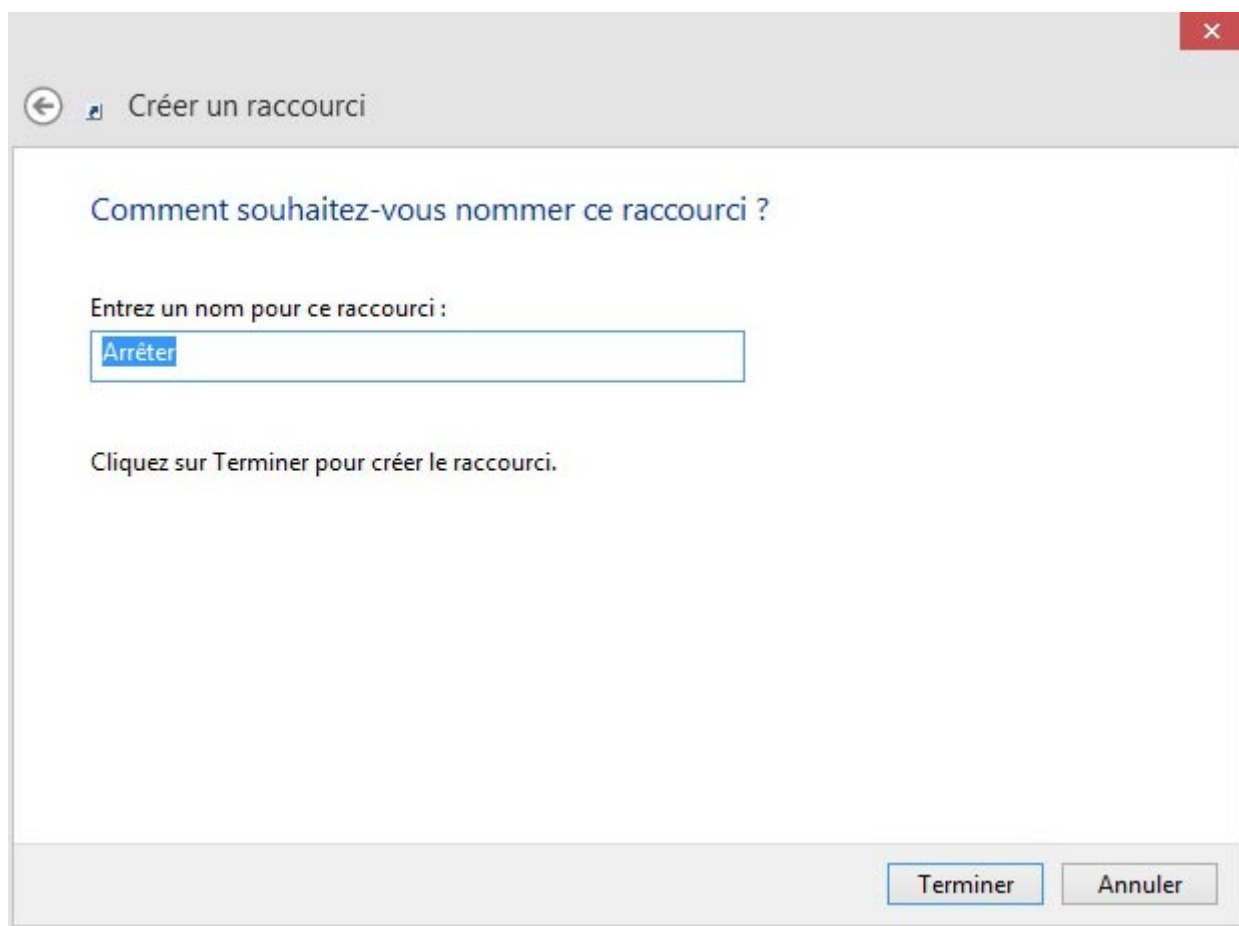
Pour cela, allez sur votre *Bureau* puis effectuez un clic droit sur un endroit vierge. Dans le menu contextuel qui s'affiche à l'écran, choisissez *Nouveau – Raccourci*.



Dans la boîte de dialogue et plus précisément dans le champ vierge, indiquez **shutdown.exe -s -t 00** :

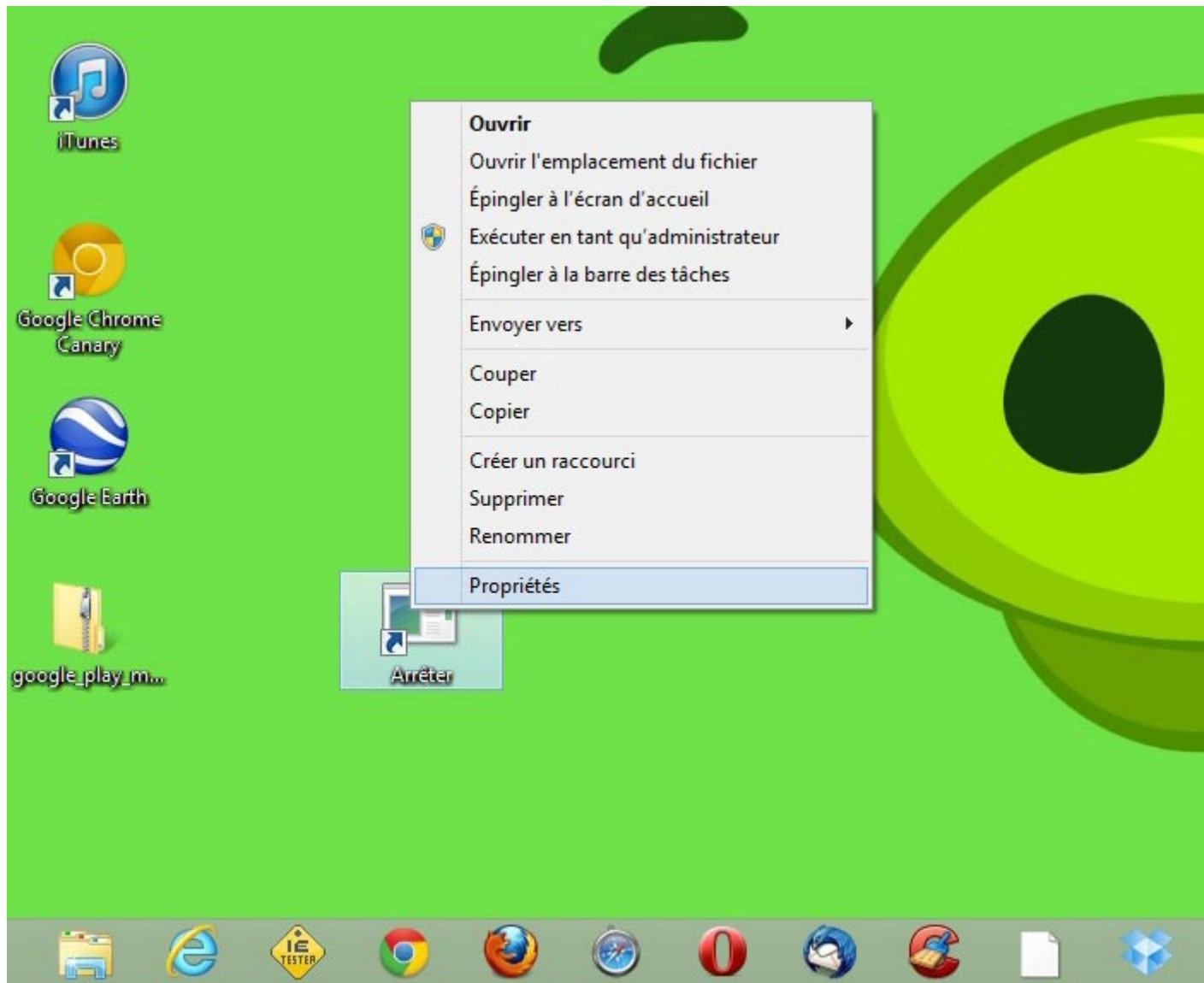


Après avoir cliqué sur le bouton *Suivant*, nommez votre raccourci :

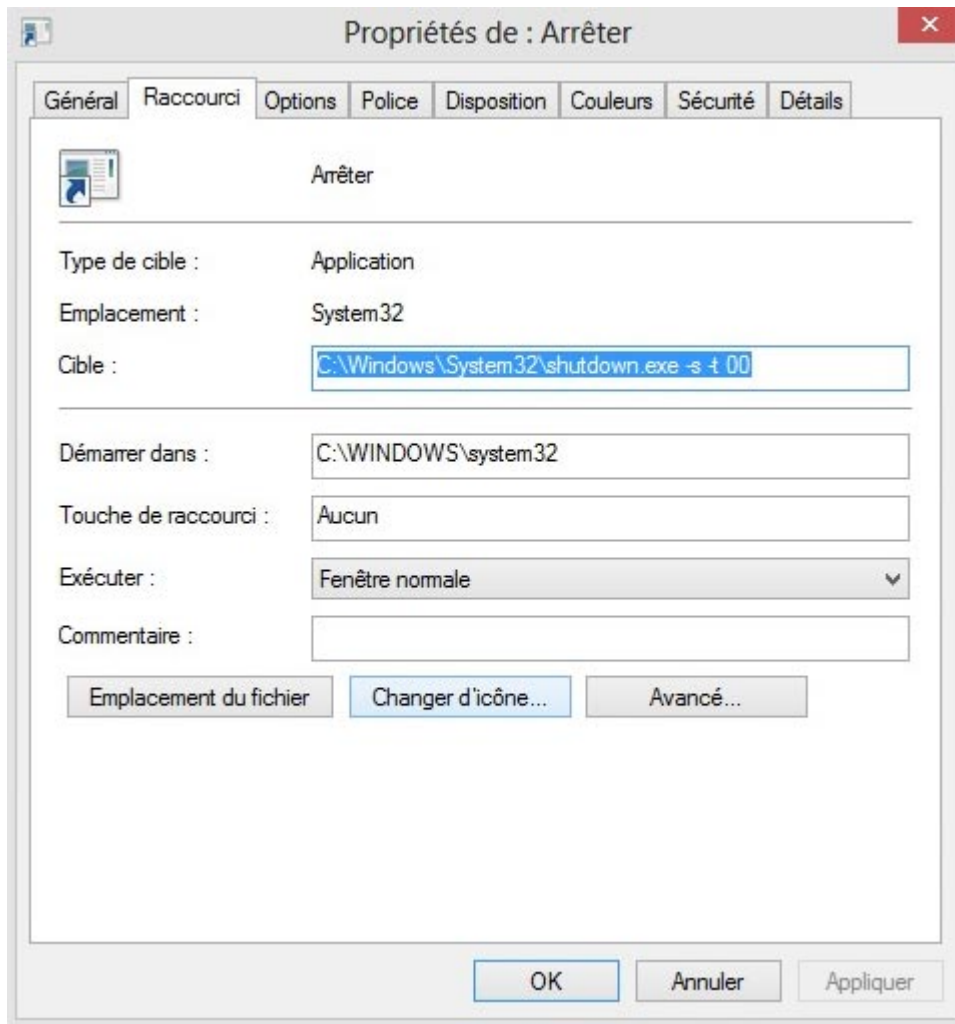


2. Choisir le visuel de la tuile

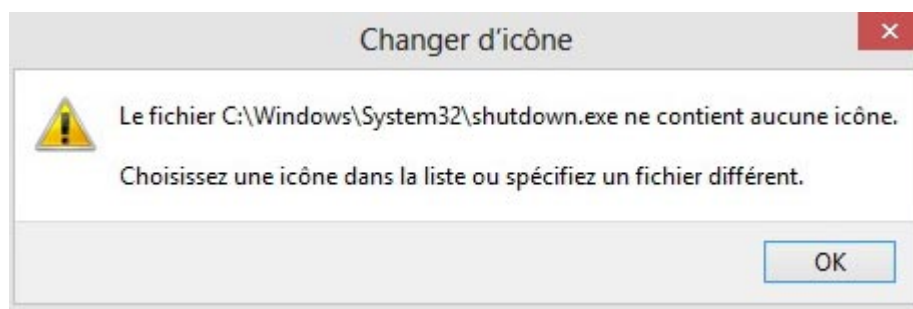
Passons à la forme de votre raccourci en lui attribuant une vignette explicite. Pour cela, effectuez un clic droit sur le raccourci puis choisissez *Propriétés* :



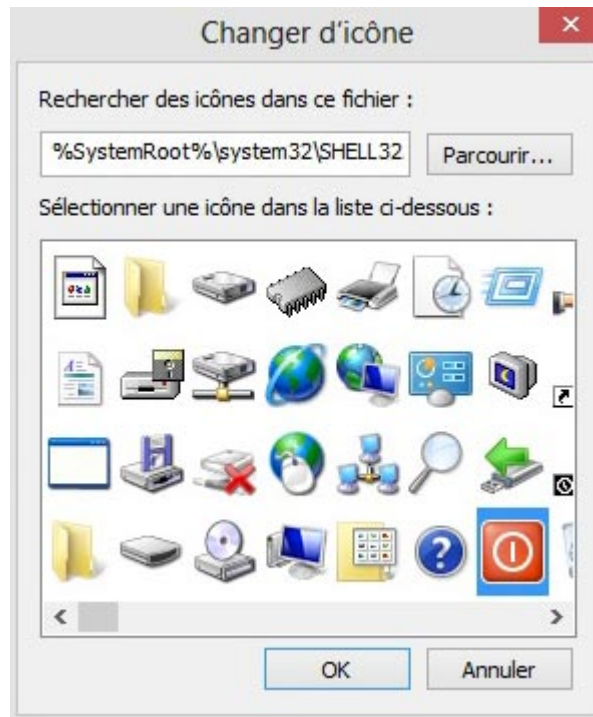
Dans la boîte de dialogue, cliquez sur l'option *Changer d'icône* :



Validez le message qui s'affiche ensuite :

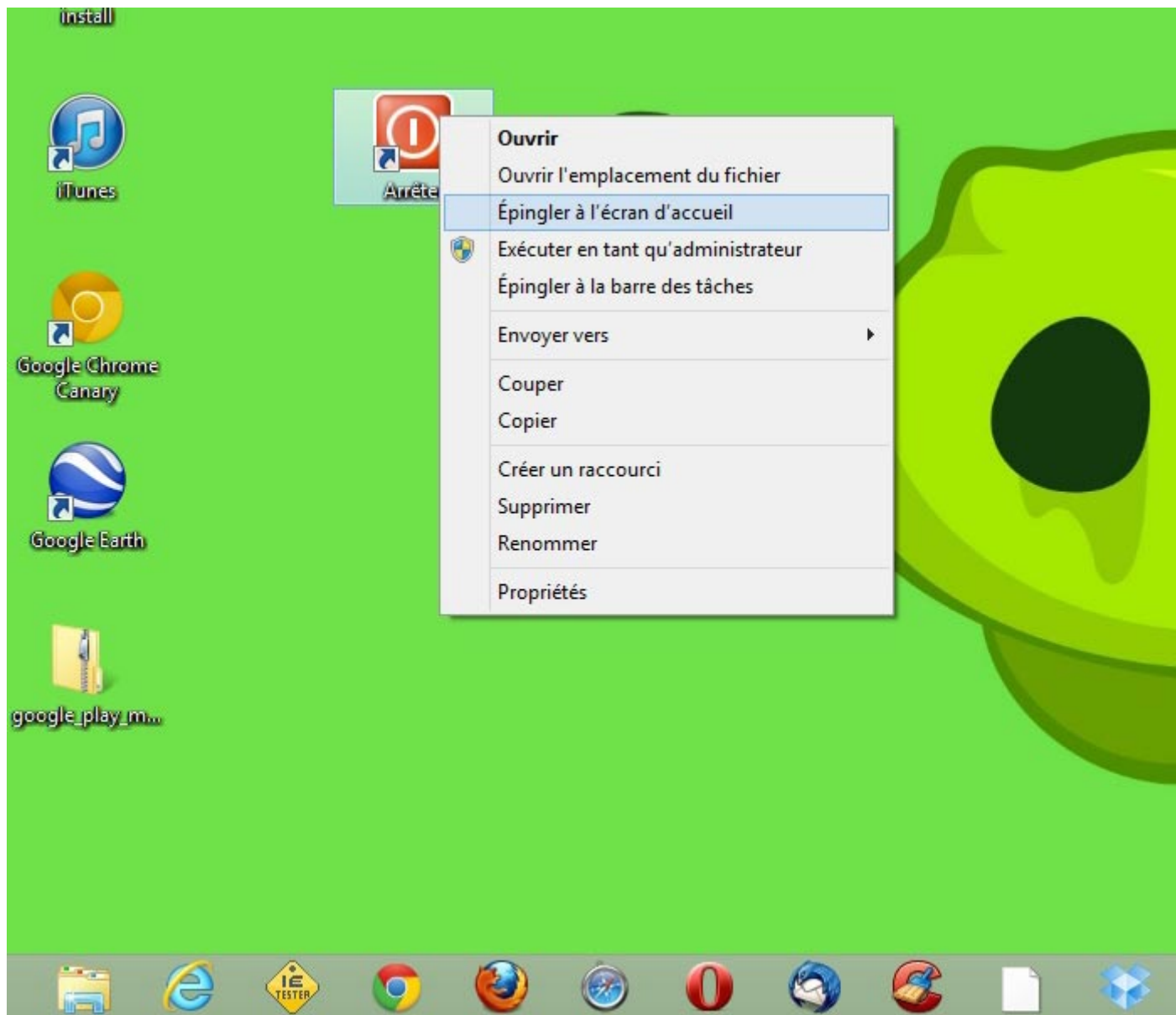


Pour cette étape, il ne vous restera plus qu'à choisir l'icône de votre raccourci, laquelle prendra bientôt ses quartiers sur l'écran d'accueil sous forme de tuile.



3. Placer le raccourci sur l'écran d'accueil

Vous avez fait le plus dur. Maintenant, il vous faut accrocher le raccourci fraîchement créé à votre écran d'accueil. Pour cela, clic droit sur l'icône puis cliquez sur l'option *Epingler à l'écran d'accueil*



Vous pouvez maintenant vérifier sur votre écran d'accueil, votre bouton *Arrêter* y figure (en haut à droite sur l'image ci-dessous). Méfiez-vous toutefois avant de cliquer dessus, car tous les programmes en cours d'exécution s'arrêteront sans aucun avertissement concernant une éventuelle sauvegarde.



D'autres idées de boutons à épingler

Si le résultat vous séduit, sachez que vous pouvez faire de même avec :

- **shutdown.exe -r -t 00** pour redémarrer
- **rundll32.exe User32.dll,LockWorkStation** pour verrouiller l'ordinateur
- **rundll32.exe powrprof.dll,SetSuspendState 0,1,0** pour mettre en veille
- **rundll32.exe PowrProf.dll,SetSuspendState** pour votre ordinateur en veille prolongée

Lire la suite : <http://www.memoclic.com/1744-windows-8/17401-arreter-windows-8.html#ixzz2FogpXGJd>