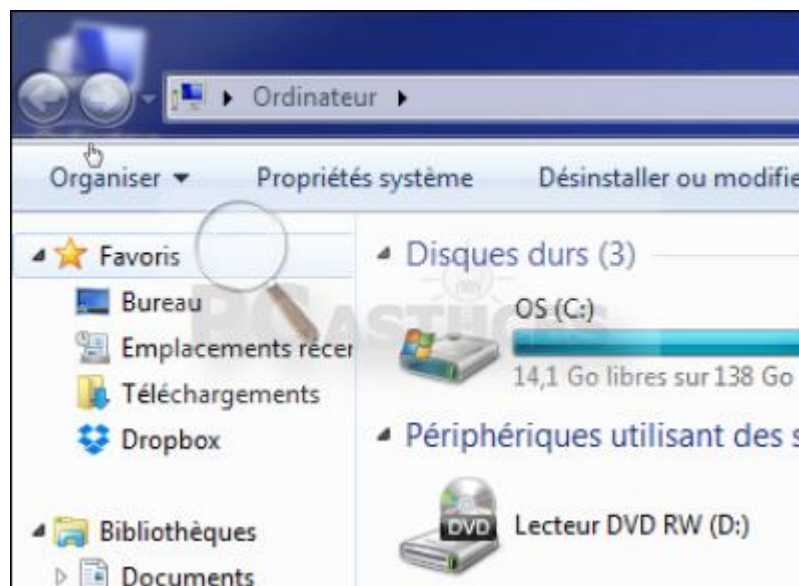


Zoomer rapidement dans n'importe quelle fenêtre - Windows toutes versions

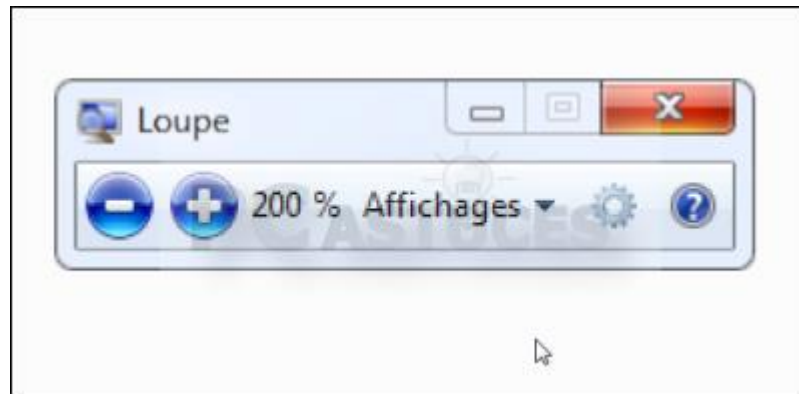
Vous avez du mal à lire un passage sur un document ou une fenêtre d'un [logiciel](#) ? Grâce à l'outil Loupe de Windows 7 et Windows 8.1, vous pouvez rapidement zoomer sur n'importe quel endroit à l'écran.

1. Pressez simultanément sur les touches **Windows** et **+**
2. Un zoom de 200% est alors appliqué autour du pointeur de la [souris](#). Vous pouvez le déplacer pour vous déplacer à l'écran.



3. Pour revenir à un affichage à taille réelle, pressez simultanément sur les touches **Windows** et **-**. Pour fermer le zoom, pressez simultanément sur les touches **Windows** et **Echap**.

4. Vous pouvez aussi cliquer sur la loupe affichée à l'écran puis fermer la fenêtre de réglages.



5. Notez que cette fenêtre de réglages vous permettra de définir le taux de zoom ainsi que le suivi du zoom (par rapport à la souris, à la sélection **clavier** ou encore au point d'insertion du texte).

